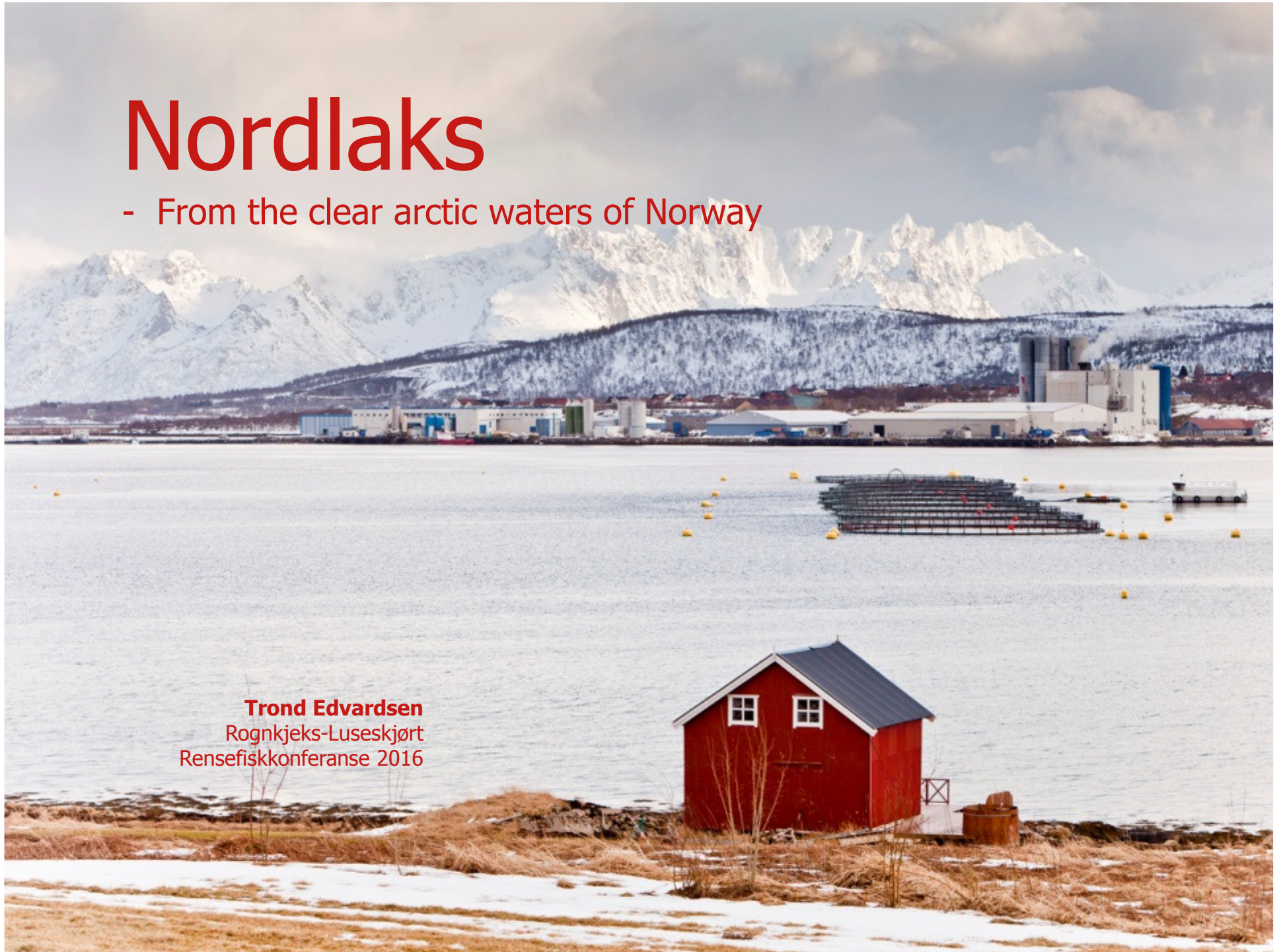


# Nordlaks

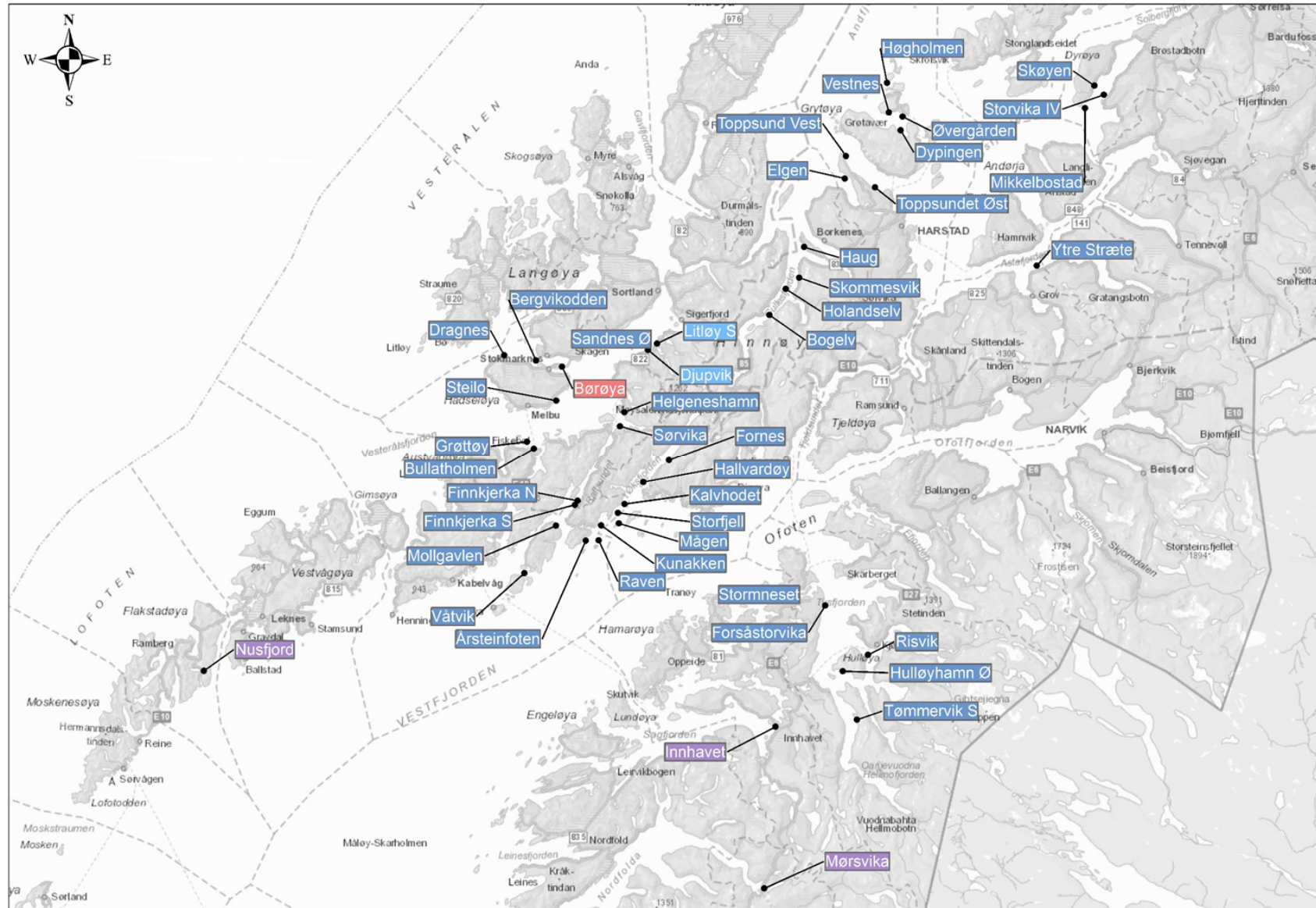
- From the clear arctic waters of Norway

**Trond Edvardsen**  
Rognkjeks-Luseskjørt  
Rensefiskkonferanse 2016





# Hvor er vi?





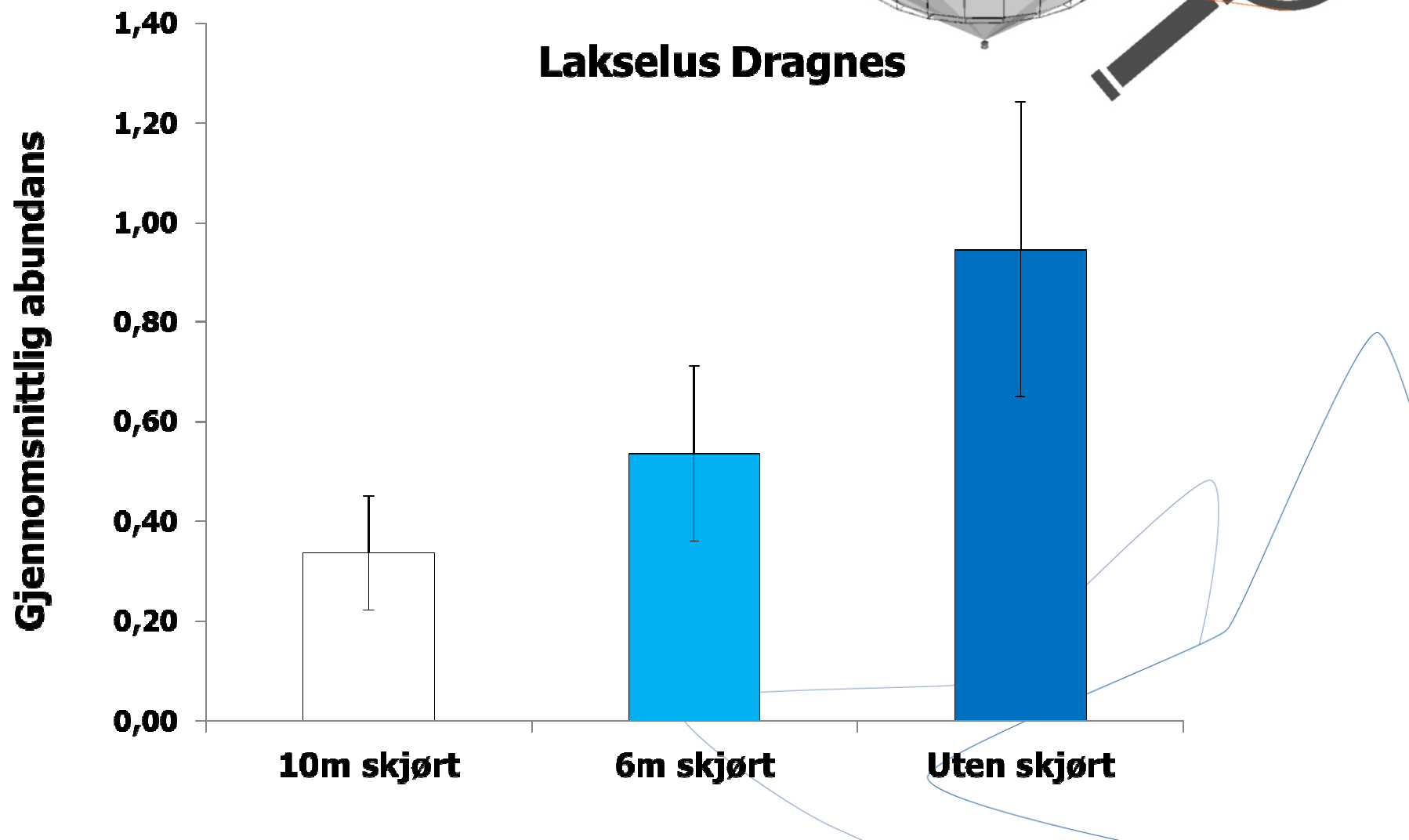
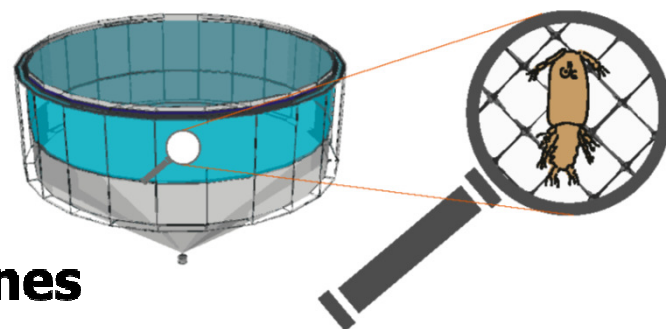
# Bakgrunn

- Prosjekt «Avlus» - Effekt av innblanding av rognkjeks, overvintring og fortilpasning.
- Storskalaforsøk i samarbeid med Akvaplan-Niva
- Kombinasjonsbruk med luseskjørt (Salguard)



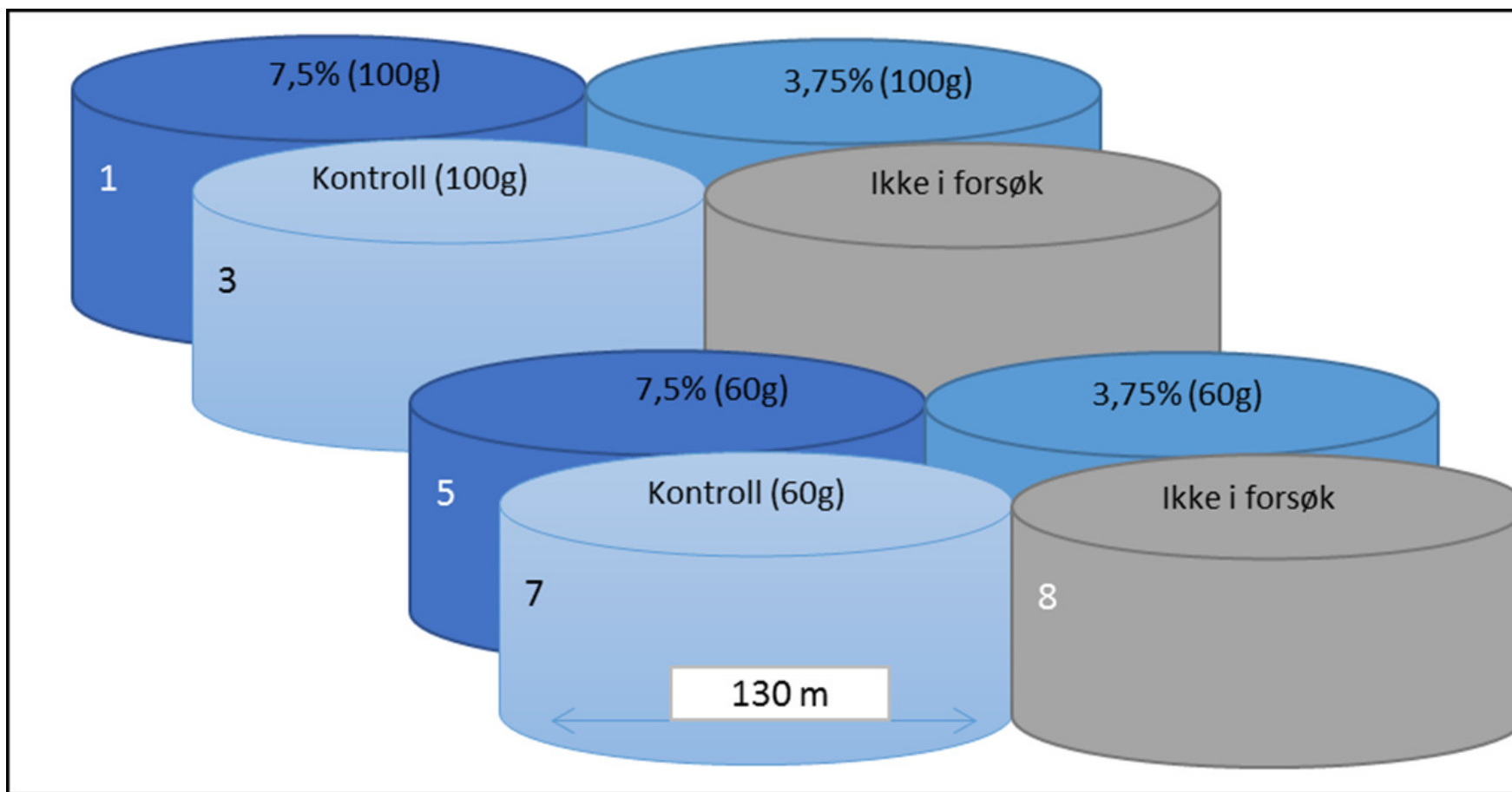


# Bakgrunn





# Oppsett





# Oppsett

- 2 skjul pr merd
  - 8 meter dyp
  - 12 meter fra merdkant
- 1 forautomat pr merd
  - Forer i begge skjul samtidig
  - Foring man-fre





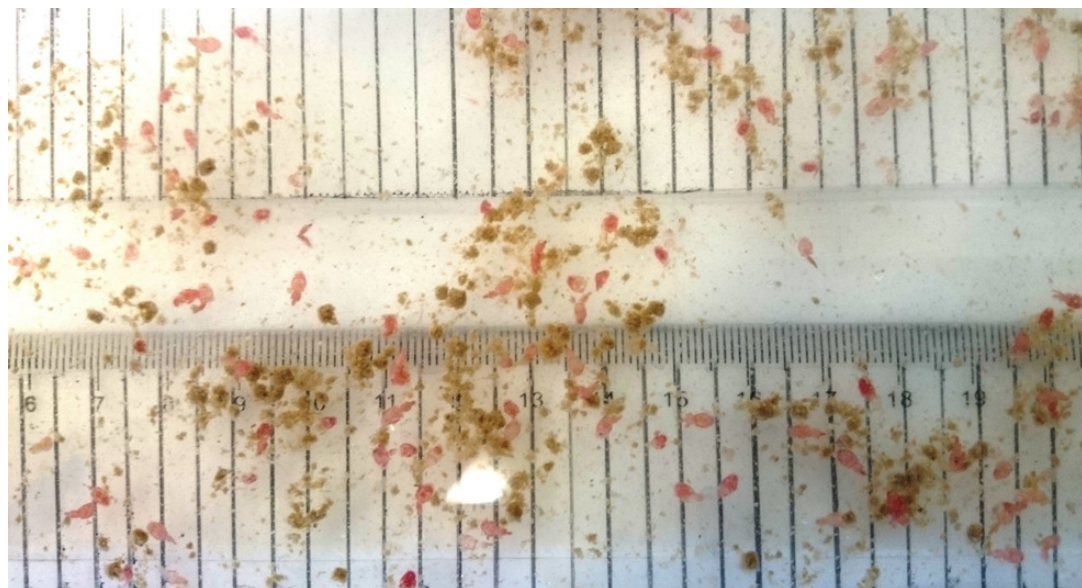
# Automat med vanntransport





# Gjennomføring

- Vask av not og skjul
  - Hver 3.uke i groperiode
- Røkting og tilsyn
- Prøveuttak



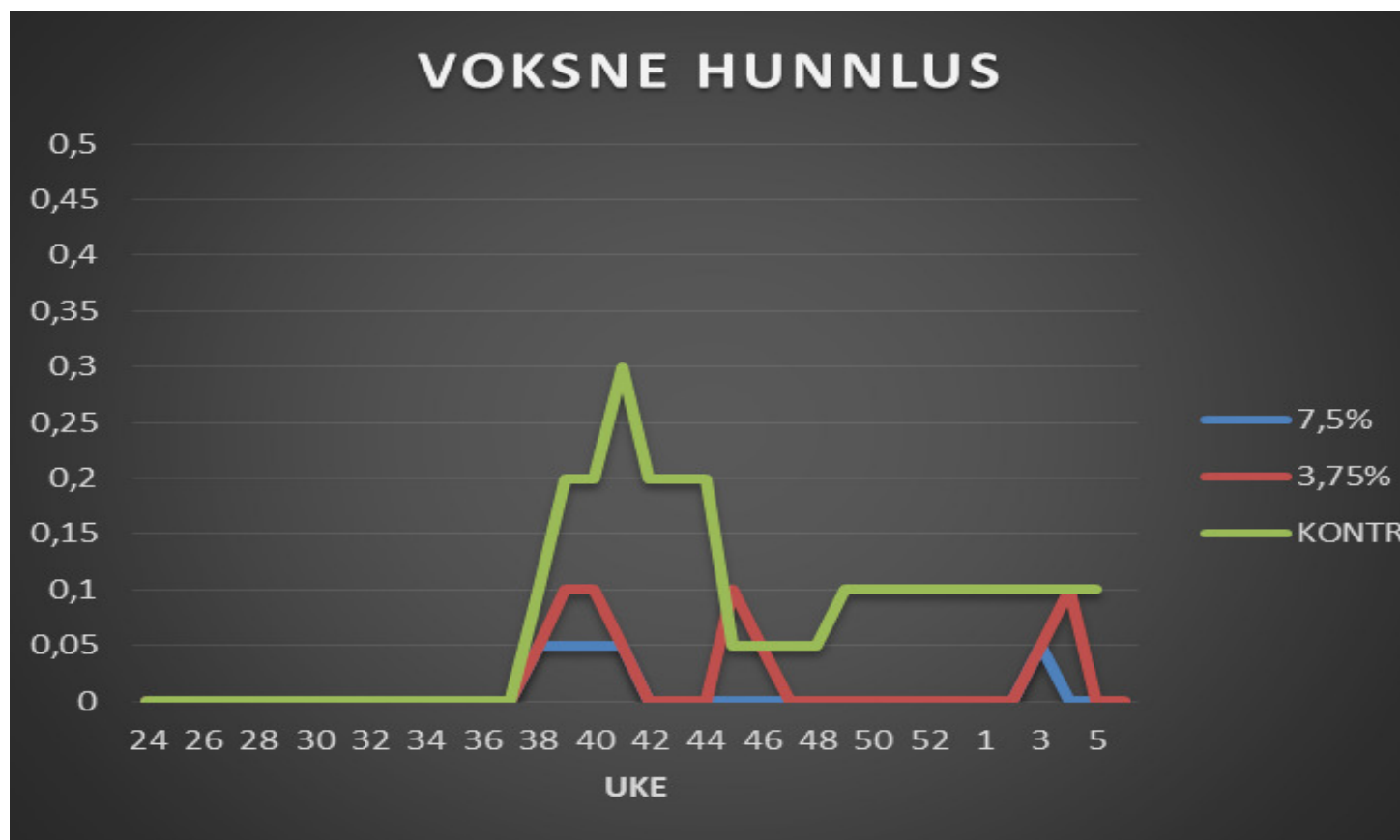




# Resultater

- Lite lakselus, mye skottelus
  - Slice oktober
- Små forskjeller mellom merdene, men mindre voksne hunnlus i RK - merder





## VOKSNE HUNNLUS

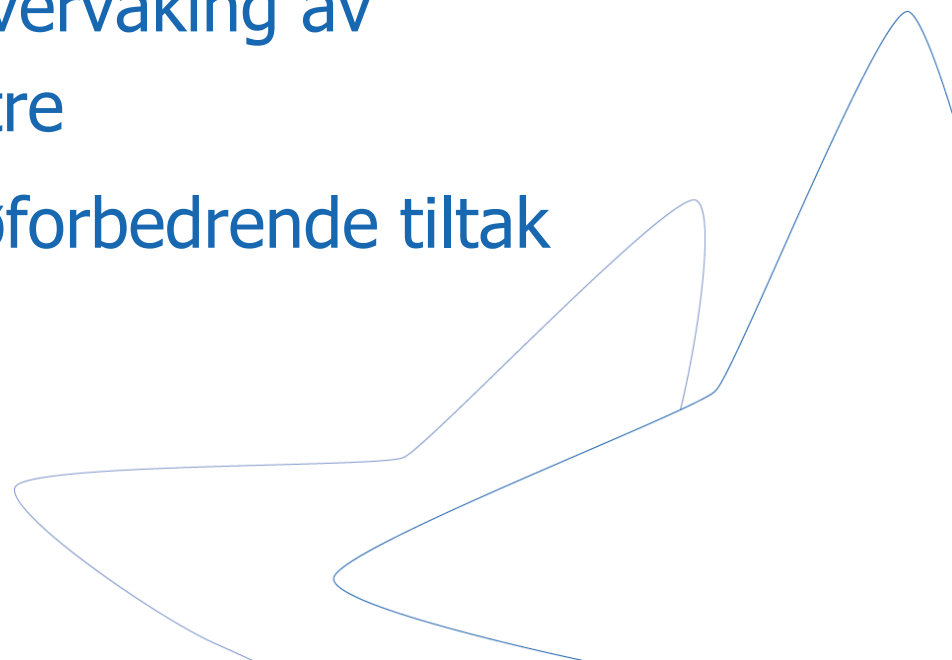
BETYDELIG HØYERE ANDEL KJØNNMODNE LUS I KONTROLLGRUPPEN

- FLERE «TOPPER» I 3,75% LUSEPRESS ← -> NEDBEITING



# Erfaringer

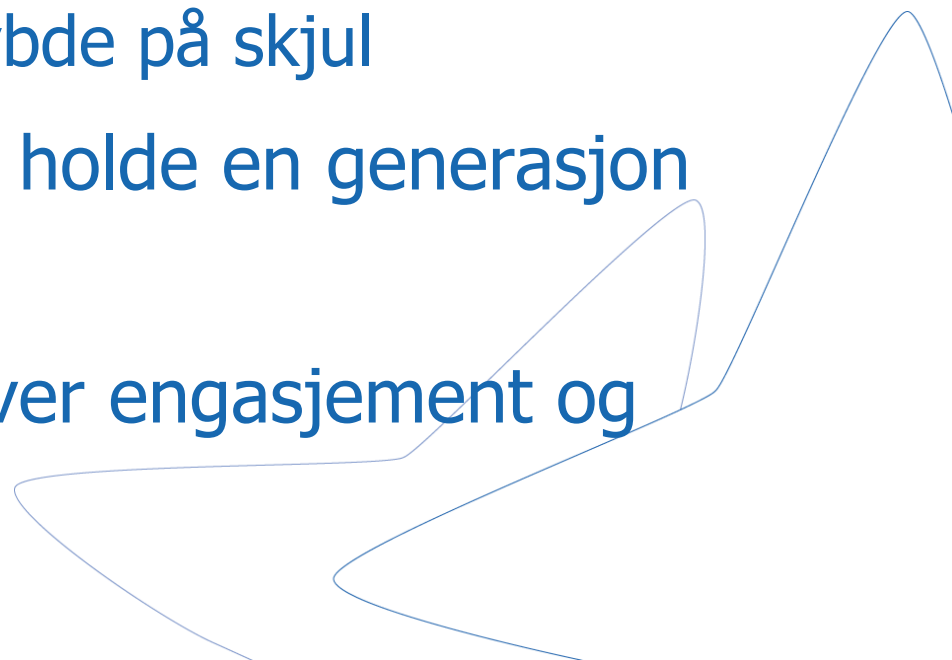
- Vannmiljø
  - Skjul nær forspreder
  - Mindre vanngjennomstrømning med luseskjørt
  - Viktig med overvåking av miljøparametre
  - Plan for miljøforbedrende tiltak





# KONKLUSJON

- Er positiv til å fortsette prosjektet
- Overvåking av o2 er viktig
- Forbedrende tiltak
  - Dypere skjul (under luseskjørtkant)
  - Justerbar dybde på skjul
- Potensiale til å holde en generasjon uten avlusing
- Rognkjeks krever engasjement og motivasjon



TAKK FOR  
● OPPMERKSOMHETEN

